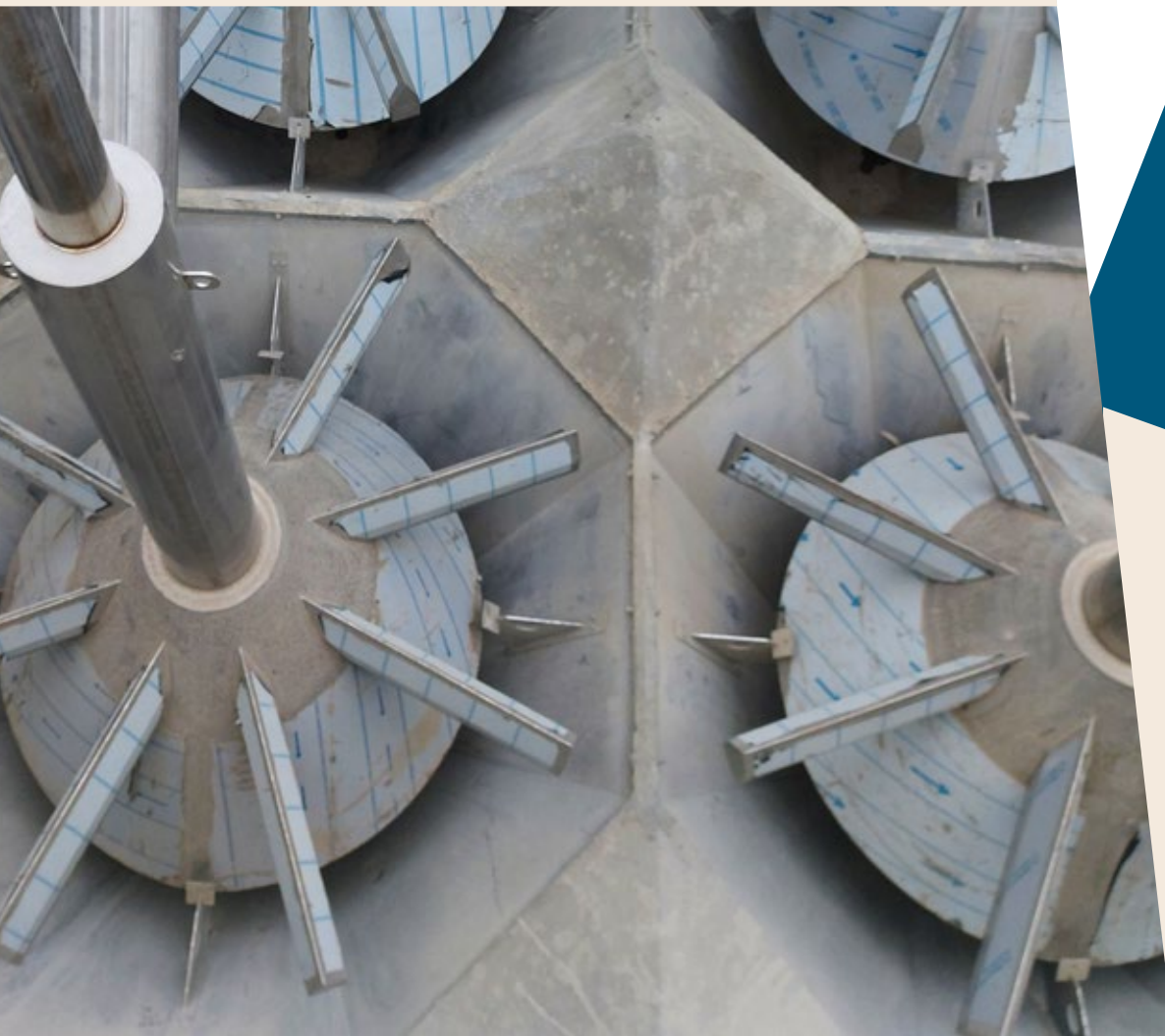


TRAITEMENT  
TERTIAIRE

**MONASAND®**

FILTRE À SABLE À LAVAGE EN CONTINU



The logo for SFA enviro, featuring a stylized blue water drop icon to the left of the text 'SFA' in a large, bold, blue font, with 'enviro' in a smaller, blue font below it.

ELIMINATION DES PETITES  
PARTICULES EN SUSPENSION

The logo for Enviroline, featuring a stylized green and blue icon of a plant or leaf to the left of the text 'Enviroline' in a blue font.

## DESCRIPTION

Le filtre à sable à lavage continu MONASAND® offre une production de filtrat continue, sans nécessiter d'arrêts périodiques pour le décolmatage du sable. Il assure une haute qualité de séparation liquide/solide en éliminant efficacement les petites particules en suspension.

De plus, il se distingue par sa faible consommation d'eau de lavage et consommation énergétique. Il est de forme cylindroconique à lit profond.



## PRINCIPE DE FONCTIONNEMENT

**L'effluent brut ou floclé**, alimenté en haut du filtre, descend au cœur de celui-ci jusqu'au système de distribution radial. Il percole en phase ascendante à travers le sable dans lequel les solides en suspension sont piégés tandis que le filtrat est évacué au sommet du filtre.

Le sable, contaminé par les solides, circule de haut en bas dans le filtre vers le fond du cône jusqu'à être aspiré dans l'air-lift extérieur.



**L'air-lift** est alimenté par de l'air comprimé de manière à véhiculer le mélange sable/solides jusqu'à un système de lavage situé au sommet de la cuve. Le sable y est alors lavé à contre-courant par une fraction ascendante de filtrat qui se charge en matière en suspension. Ce sable lavé pénètre ensuite dans **la boîte d'isolation**.

Cette boîte, à la forme spécialement étudiée, empêche tout contact entre filtrat et sable avant que ce dernier ne soit à nouveau utilisé pour la filtration.

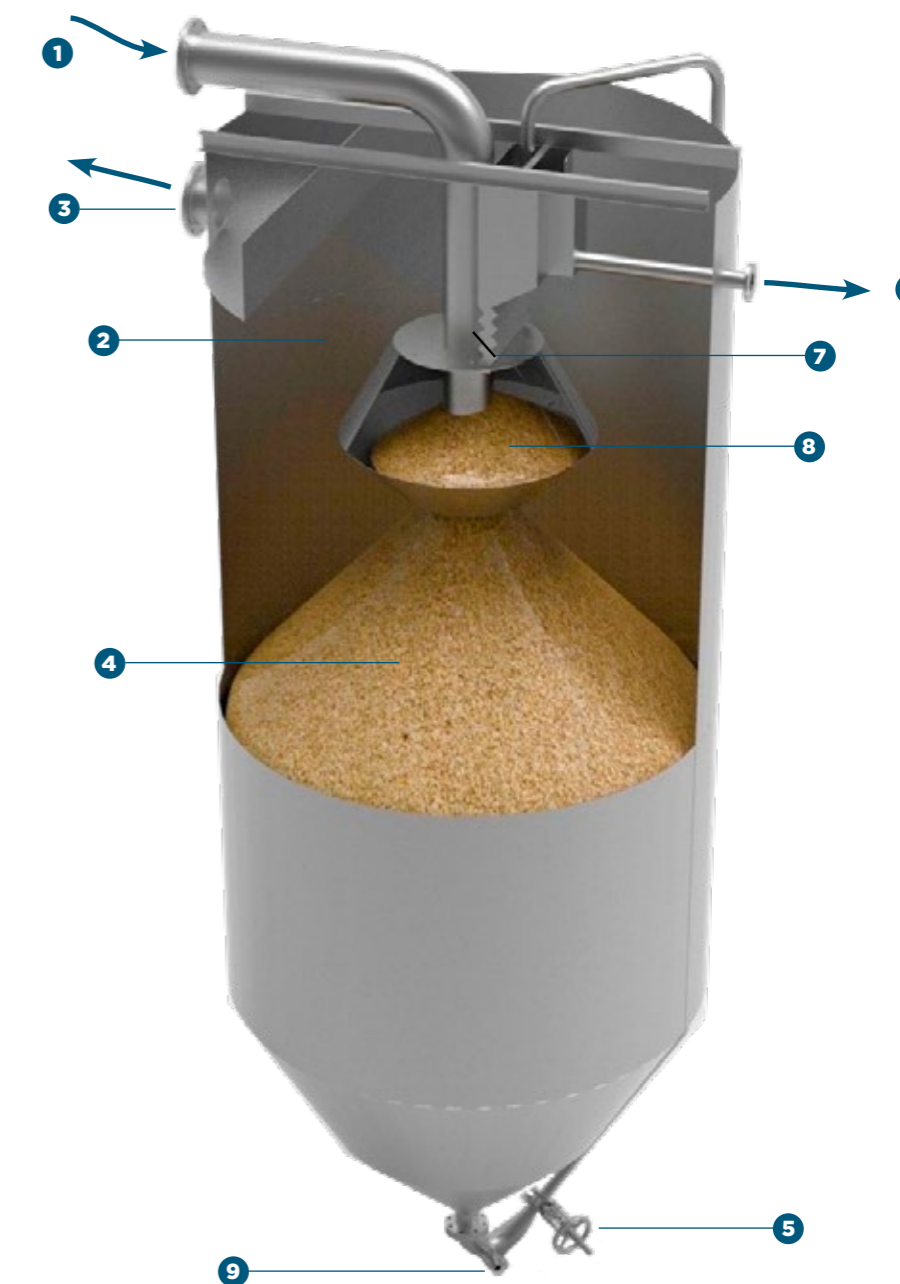
**L'eau de lavage chargée** est évacuée par une déverse spécifique. Le niveau de cette déverse est réglable manuellement, mais reste toujours inférieur au niveau de la déverse du filtrat.

Les filtres MONASAND® sont généralement fabriqués en acier inoxydable.

Pour des débits importants, il est possible de monter plusieurs unités en parallèle ou de les intégrer dans des modules en béton.

## NOMENCLATURE

- 1 Eau brute
- 2 Eau clair
- 3 Filtrat
- 4 Distributeur radial
- 5 Vidange
- 6 Eau de lavage
- 7 Boite de lavage
- 8 Boite d'isolation
- 9 Air-lit externe



## DONNÉES TECHNIQUES



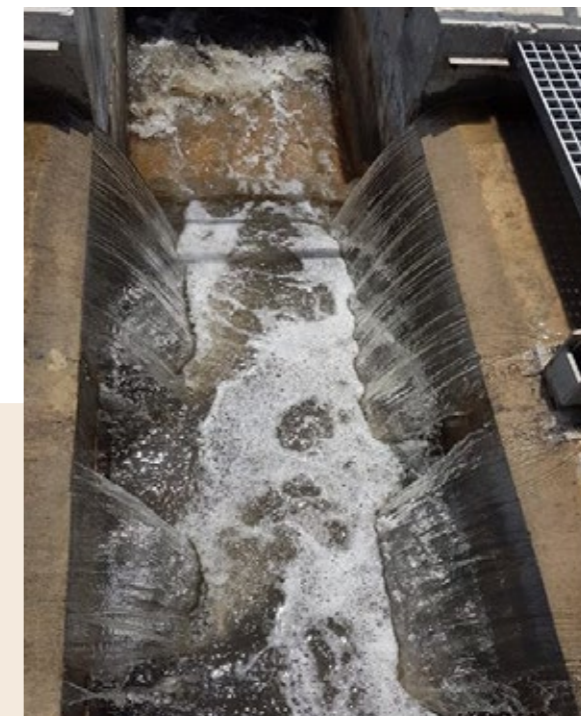
## PRINCIPALES APPLICATIONS

- Recyclage d'eau Industriel
- Déphosphatation
- Industrie chimique
- Industrie papetière
- Production d'eau potable
- Production d'eau de process
- Traitement des eaux de rivières

## AVANTAGES

- Fonctionnement et lavage continu
- Excellente efficacité de filtration
- Maintenance facile
- Débit de lavage ajustable
- Consommation énergétique très faible
- Installation simple
- Pas d'arrêt pour décolmatage

Modèles	Surface de filtration (m <sup>2</sup> )	Diamètre (m)	Débit nominal (m <sup>3</sup> /h)	Consommation d'air (Nm <sup>3</sup> /h 4 à 5 bar)	Débit d'eau de lavage
<b>MDS 07</b>	0,70	0,95	5 à 10	1,5	3 à 12 %
<b>MDS 15</b>	1,60	1,45	10 à 20	2	
<b>MDS 30</b>	2,90	1,95	15 à 40	4 à 5,5	
<b>MDS 40</b>	3,90	2,25	30 à 50	6 à 8	
<b>MDS 50</b>	5,10	2,55	40 à 75	8 à 12	
<b>MDS 30 GC/cellule</b>	2,90 - 4,25	-	30 à 40	4 à 7	
<b>MDS 40 GC/cellule</b>	4,25 - 5,75	-	40 à 65	6 à 10	
<b>MDS 50 GC/cellule</b>	5,25 - 6,75	-	50 à 85	8 à 12	





## PERFORMANCES PAR APPLICATION

Application	Eau Brute	Filtrat
Traitement tertiaire	MES : 30 - 70 mg/l	MES : < 5 mg/l
Recyclage eau de process	MES : 40 - 100 mg/l	MES : 5 - 15 mg/l
Production eau potable ou de process	Turbidité : 2 - 30 NTU	Turbidité : < 1 NTU
Déphosphatation	P : 2 - 5 mg/l	P < 0,5 mg/l
Traitement de surface	MES : 20 - 80 mg/l	MES : < 10 mg/l





## UNE LONGUEUR D'AVANCE DANS LES TECHNOLOGIES DE L'ENVIRONNEMENT

SFA enviro conçoit et fabrique une large gamme d'équipements pour le traitement des eaux usées industrielles et municipales.

En complément de nos produits, nous offrons une variété de services, notamment l'installation sur site, la mise en service la location d'équipements, la maintenance et la fourniture de pièces détachées.

SFA enviro est née de la fusion d'Europelec (France), Aquasystems International (Belgique) et Aquaturbo Systems (USA), consolidant leur expertise pour former la division environnementale du groupe SFA.

### Pour plus d'informations, contactez-nous :

#### **Aquasystems international**

Brusselsesteenweg 508, B-1500 Halle - BELGIUM  
+32 2 362 02 62 / asi@sfa-enviro.com

#### **Europelec**

209, rue de l'université 75007 PARIS - FRANCE  
+33 1 44 82 39 50 / eur@sfa-enviro.com

#### **Aquaturbo systems**

1754, Ford Avenue, Springdale, AR 72764 - USA  
+1 479 927 1300 / ats@sfa-enviro.com

ou visitez notre site internet :

**sfa-enviro.com**

